

LETTRE DU CENTRE CONFLUENCE



MAI
2024
N°116

Président du Conseil d'Administration de la caisse d'Allocations familiales d'Ille et Vilaine, je représente également cette institution au sein du Conseil d'Administration du Centre Social Confluence en tant que membre de droit. C'est pour moi l'occasion d'assister de manière tout à fait concrète à l'implication d'habitants engagés dans un projet qui les concerne, dans leur quartier, dans leur ville. C'est aussi une opportunité pour observer comment des bénévoles et des salariés peuvent travailler ensemble pour mettre en oeuvre un projet social au bénéfice de tous et notamment des plus fragiles. C'est le fondement même du soutien qu'apporte la Branche Famille aux centres sociaux. Ce mois de mai est celui du temps de l'Assemblée Générale pour l'association ; une nouvelle occasion pour les adhérents de s'informer, de s'exprimer, voire de s'impliquer dans la vie du centre. Alors soyez nombreux !



Christophe Jan – président de la Caf 35
et membre du Conseil d'administration du centre Confluence

à la une

Rendez-vous pour l'Assemblée Générale !

Comme vous le savez sans doute, le centre Confluence est géré par l'association Confluence. Mais connaissez-vous bien l'équipe de bénévoles et salariés qui la composent, ainsi que son fonctionnement, ses projets, ses enjeux ? Notre assemblée générale annuelle, qui aura lieu le **jeudi 30 mai**, est LE moment idéal pour mieux nous connaître ! Il s'agit du grand rendez-vous annuel des membres de l'association, de l'équipe salariée et des adhérents. C'est aussi le moment où des

décisions importantes sont votées pour le centre. Et en tant qu'adhérent·e, vous avez le pouvoir de participer au vote ! Chaque année, il nous tient à cœur de faire de notre AG un moment convivial et animé.

Alors venez nombreux le jeudi 30 mai à 18h30 pour passer ce bon moment ensemble !



À NOTER !

JEUDI 30 MAI
émargement à 18h



Expo photo

Les Passions
par l'Objectif Redonnais

DU 30 AVRIL AU 30 MAI

La passion de créer, fabriquer, imaginer ! Dans le hall du centre Confluence.

→ Rendez-vous le **mardi 28 mai à 17h** pour un temps de rencontre et échange avec les photographes !



à noter ce mois-ci

- Venue du **Réseau de Glanage et Du Pain et des Jeux** le **mardi 14 mai** (et non le 7)
- Le centre sera **fermé du 8 au 12 mai**
- **Votez pour les sorties d'été** jusqu'au 12 mai !



zoom sur

INAUGURATION DU BAR

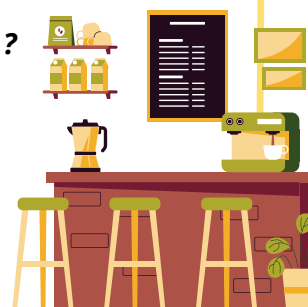
mardi 14 mai de 15h à 17h

Le bar, situé dans le forum du centre Confluence, réouvre aux adhérents ! À la suite du travail effectué par Aurélie Bréger dans le cadre de son stage, le projet de réouverture du bar se concrétise et il sera inauguré le **mardi 14 mai** ! Venez nombreux pour partager ce temps convivial **de 15h à 17h**. Le réseau de glanage et Du Pain et des Jeux seront présents.

→ Le projet du bar vous intéresse ?

Nous **recherchons des bénévoles** pour tenir les permanences ! Rejoignez l'équipe.

→ **Contactez Bouchra** au
07 61 76 63 56



agenda

AG
30 mai !

◆ Club parents

Lundi 6 mai de 10h à 11h30
voir ci-contre →

◆ Inauguration du bar

Mardi 14 mai de 15h à 17h
← voir au dos

◆ Distribution de légumes & Cuisson et vente de pain

Mardi 14 mai de 14h30 à 18h30
14h30-17h : Atelier boulange ouvert à tous
17h-18h30 : Vente de pains cuits sur place & distribution de légumes glanés
avec le Réseau de Glanage et Du Pain et Des Jeux

◆ Soirée jeux de société

Vendredi 17 mai de 18h30 à 20h30
à la médiathèque Jean-Michel Bollé de Redon.
Ouvert à tous, à partir de 8 ans.

◆ Rencontre Expo "Les Passions"

mardi 28 mai à 17h
Temps d'échange avec les photographes de l'Objectif Redonnais (← voir au dos).
→ dans le hall du centre, sans inscription.

◆ Assemblée Générale Confluence

Jeudi 30 mai à 18h
Rendez-vous à 18h pour l'émargement
Assemblée générale extraordinaire à 18h30

◆ Présentation par le Canal

Vendredi 31 mai de 17h à 18h15
Découvrez la programmation 2023-2024 du Canal et participez à la sélection de spectacles !

Aides aux vacances

La CAF propose des aides financières aux familles pour financer des départs en vacances, sous conditions de ressources.

Kristell, la CESF du centre, reçoit sur rendez-vous les familles qui souhaitent être accompagnées.

+ d'infos auprès de Kristell



infos pratiques

Centre Confluence centre social et socioculturel

5 rue Guy Paboïs, 35600 Redon

Tel : 02 99 71 44 57

Email : cs.redon@confluence.asso.fr

site internet : www.confluence.asso.fr

Facebook : facebook.com/cs.redon

Horaires d'ouverture

Lundi 9h - 12h / 14h - 18h

Mardi 9h - 12h* / 14h - 18h

Mercredi 9h - 12h / 14h - 17h

Jeudi 9h - 12h / 14h - 18h

Vendredi 9h - 12h / 14h - 17h

* accueil fermé le mardi matin

retour sur...



La sortie en forêt à l'île aux pies (25 avril)



Découverte de la faune avec le CPIE Val de Vilaine

informations

Prochain Club Parents : Lundi 6 mai de 10h à 11h30

Groupe d'échange pour se soutenir entre parents, partager ses expériences, ne pas rester seuls face aux questionnements. Le sujet : c'est votre vie de parent !
→ Gratuit, sans les enfants. Avec Mélanie, la référente famille. Possibilité d'échanger en individuel en amont.
Plus d'info : 07.61.89.43.24



La ludothèque, le nouveau geste écolo ?

La ludothèque, c'est: 950 jeux et jouets - 1 jour et demi d'ouverture par semaine - 90 adhérents - 180 jeux au prêt en même temps en moyenne - entre 2 et 15 min d'inventaire par jeu à chaque retour.



Emprunter à la ludothèque, c'est l'occasion pour petits et grands de tester de nouveaux jeux, de partager des moments forts en famille. Cela permet à tous de pouvoir utiliser du matériel qu'on n'aurait pas osé ou pu s'offrir, de ne pas accumuler chez soi une montagne de jeux et de jouets... Utiliser les jeux de la ludothèque, c'est réduire les achats neufs au minimum essentiel, c'est permettre à chaque jeu de servir un nombre de fois beaucoup plus important que s'il n'appartenait qu'à une seule famille. D'où l'intérêt d'en prendre soin, afin que le plus grand nombre puisse les découvrir et prendre plaisir à les utiliser !

